

NEUTRON SMART HOME

NTA-GN8540 Kullanıcı Klavuzu (Sık Kullanılanlar)

- Kurulumla başlamadan önce mutlaka fabrika ayarlarına yükleyip kurulumla başlayınız.
- Eğer yazılım güncellemesi yaparsanız güncellemeden sonra fabrika ayarlarına çekiniz.
- Aksi takdirde Alarm panelinin tüm özellikleri aktif olmayabilir. (Keypad'den fabrika ayarlarına yükleme ; 012345*0#831# tuşlayınız veya WEB arayüzünden yeniden başlatma bölümüne giriniz.)
- Varsayılan yönetici şifresi 012345'tir. Varsayılan kullanıcı şifresi 1234'tür.

Keypad Kurulum

- Programlama menüsüne girmek için ; 012345*0# tuşlanır. Programlama yapıldıktan sonra çıkmak için *# tuşlanır.
- Varsayılan ayarlara geri dönme(fabrika ayarlarına geri dönme) 012345*0#831# tuşlanmalıdır.
- Eğer yönetici şifrenizi hatırlamıyorsanız;
Alarm'a enerji verdikten sonra 15 sn. bekleyip (ilk bir dakika içerisinde) 6 adet 0 (000000) tuşlayıp keypadten programlama işlemine giriş yapıyorsunuz ve daha sonra yönetici şifresini değiştirme kodlarını giriyorsunuz.(01 xxxxx (x sizin belirleyeceğiniz 6 haneli yönetici şifresidir) kodlanır ve # tuşlanır ve *# tuşlaması ile ana menüye geçilir.
- Kullanıcı şifresi belirlemek;
02-16 arası kullanıcı şifresi kodlamasıdır. Örnek olarak 4. Kullanıcının şifresi 1234 ise ve bunu 1122 olarak değiştirmek istersek şunları yapmalıyız;
012345*0#041122#
- Kullanıcı telefon ayarı için 012345*0#26xxxxxx# (26, 3. Telefon numarası için girilmiştir. 24,25,26,27 kodlarını kullanıp 4 farklı telefon numarası ekleyebilirsiniz. X, telefon numaranızdır.)
- Kullanıcı telefon arama sayısı için 012345*0#28xx# (xx arama sayısıdır. 1 kere arama için 01, 2 kere için 02, 3 için 03,4 için 04 tuşlayınız.)
- Ağ ayarı Yerel IP (IP adresi kullanırken xxx.xxx.xxx.xxx şeklinde tuşlanmalıdır.)
Ayarlama ; 012345*0#30xxx.xxx.xxx.xxx# (192.168.1.81 fabrikasyon ip adresidir.
Örneğin 192.168.1.28 yapmak için 012345*0#30192168001028# tuşlanmalıdır.
- Eğer IP adresini değiştirirseniz ağ geçidinin de aynı ağda olması için üçüncü bölüm aynı olmalıdır. Buna dikkat ediniz. (xxx.xxx.001.xxx şeklinde giriyorsanız, ağ geçidini tuşlarken de üçüncü bölümü de 001 yapmalısınız) Aksi takdirde panelin web arayüzüne giremezsiniz.
- Sistem seçenek ayarı;
Giriş gecikmesi için (40 kodlu işlem)(örneğin 15 sn. için 015 girilmelidir. 3 basamak olacak şekilde) 012345*0#40015# girilmelidir.

Çıkış gecikesi için (41 kodlu işlem)(örneğin 10 sn. için 010 girilmelidir. 3 basamak olacak şekilde) 012345*0#41010# girilmelidir.

- Alarm devrede – devre dışı raporu 1 rapor yolla 2 rapor yok
012345*0#471# veya 012345*0#472#
- Zorunlu etkinleştirme 1 açık 2 kapalı
Açık için; 012345*0#481# kapalı için; 012345*0#482#
- Kapı manyetiği 1 etkin 2 devre dışı
012345*0#491# veya 012345*0#492#
- Kablosuz dedektör tetik algılama 1 etkin 2 devre dışı
012345*0#501# veya 012345*0#502#
- Sistem saati ayarlama ; Sistem saat ve tarihi şu şekilde olsun;
12:01:25 11 temmuz 2015
012345*0#53150711120125# girilmelidir. 012345*0#60yılıygünsaatdakikasaniye#
şeklinde
- Kumanda
 1. Kumanda ekleme örneğin 5 numaralı kumandayı ekleme işlemi
012345*0#605# ve sonrasında kumandanın tuşuna basılır, daha sonra # ve *# ile çıkış yapılır.
 2. Kod ile ekleme 5 nolu kumanda 22222222 kodlu kumandayı 5. Sıraya ekleme
012345*0#61522222222#
 3. Kumanda silme 5 nolu kumanda için ; 012345*0#665#*# tuşlayınız.
 4. Tüm kumandaları silme işemi; 012345*0#0# giriniz.
- Kablosuz cihaz ekleme (9. Bölgeye ekleme,tetik işlemi ile) 012345*0#6209# tuşlanır ve manyetik tetiklenir. # tuşlanır ve sonra *#
- Kablosuz cihaz silme (11. Dedektörü silme) 012345*0#6711# tuşlanır.
Tüm dedektörleri silmek için 00 giriniz.
- Kablosuz cihaz ekleme (9. Bölgeye ekleme,ID no kullanarak, örnek ID no 012345678 olsun) 012345*0#6309#01234578# tuşlanır.
- Akıllı Anahtar ekleme (1 nolu anahtar) 012345*0#6401 tuşlanır ve anahtarın tetiğine basılır, sonrasında # tuşlanır.
Akıllı anahtar silme (4 nolu anahtar) 012345*0#6804# tuşlanır
- Siren kodu 012345*0#65# sonra tetik tuşlanır, # tuşlanır.
- Çift yönlü siren silinmesi 012345*0#69# tuşlanır.
- Sistem Alan özellikleri;
 - 0 Alan devre dışı
 - 1 Ertele
 - 2 Dış Ortam
 - 3 İç Ortam
 - 4 ACİL
 - 5 24 Saat

- 6 Yangın
- 7 Anahtar Alanı

Örneğin Bölge 30 ' u Yangın alanı olarak ayarlayalım;
012345*0#7030#6# tuşlanır.

- Karşılama modu ayarı (varsayılan devre dışıdır.)
 1. 0 Devre dışı
 2. 1 Çalan zil
 3. 2 Hoşgeldiniz
Hoşgeldiniz sesi için ; 012345*0#852#
- PGM fonksiyonu;
Açık için; 012345*0#870# kapalı için; 012345*0#871#
- Siren türü için;
Universal siren için; 012345*0#880# Neutron siren için 012345*0#881#
- Alarm devrede devre dışı sesi;
Kapalı için; 012345*0#910# açık için; 012345*0#911#

Neutron Alarm ve Neutron alarm PRO aplikasyonları nasıl kullanılır?

- Android veya Apple marketlerinden ücretsiz olarak indiriyorsunuz

Neutron alarm uygulaması için yapılması gerekenler;

1. Uygulamayı indirdikten sonra hesap bölümüne tıklıyorsunuz. Ekleme butonuna basıyorsunuz.

[← Hesap listesi](#) **Hesap oluřtur** [Save](#)

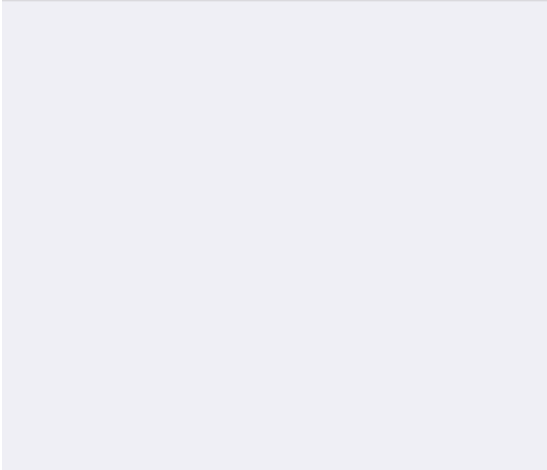
LÜTFEN HESAP BİLGİSİ GIRINIZ

İsim:

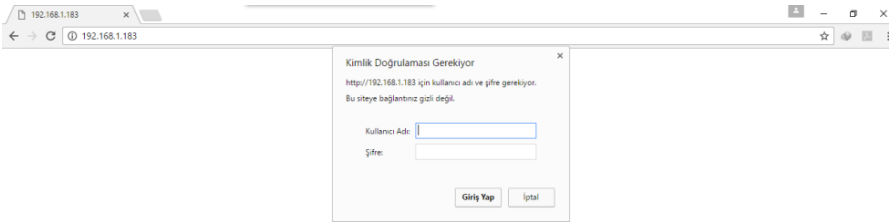
ID:

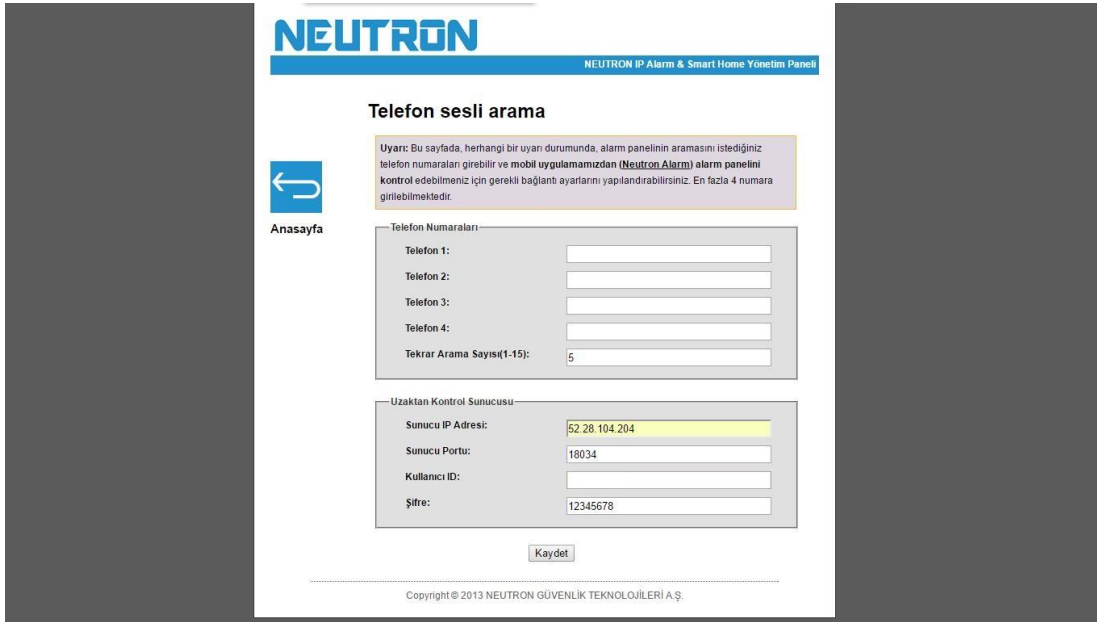
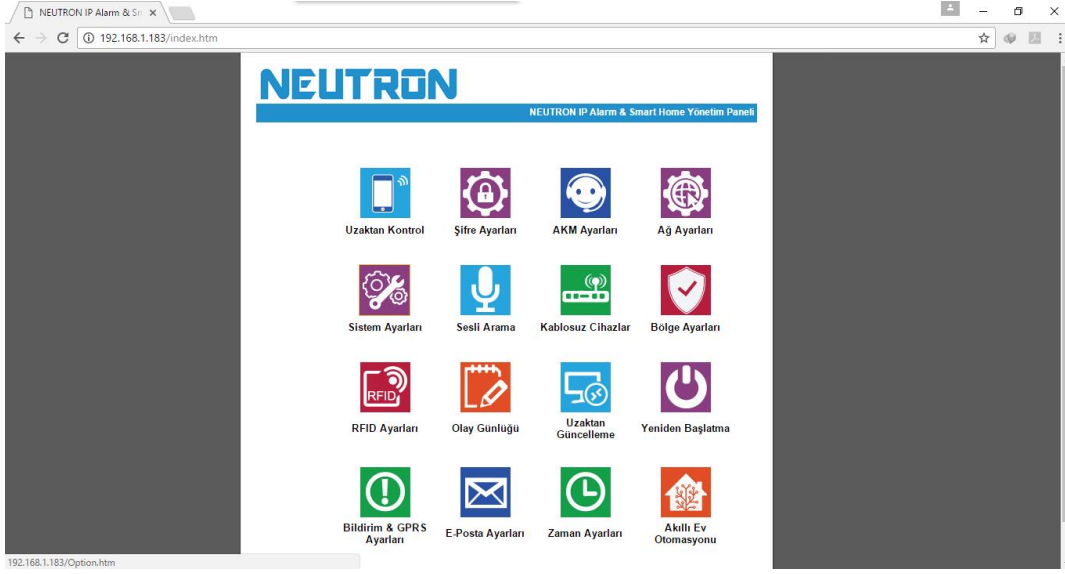
Őifre:

IP:



Burada istenen ID numarsı ve őifre Alarm panelinin WEB arayüzünde , sesli arama bölümünde mevcuttur.(WEB arayüzüne 192.168.1.81 IP adresini kullanarak ulaşabilirsiniz. Kullanıcı adı admin, őifre 012345 şeklindedir. Daha sonra őifrenizi deęiřtirebilirsiniz(web arayüzü>>őifre ayarları)

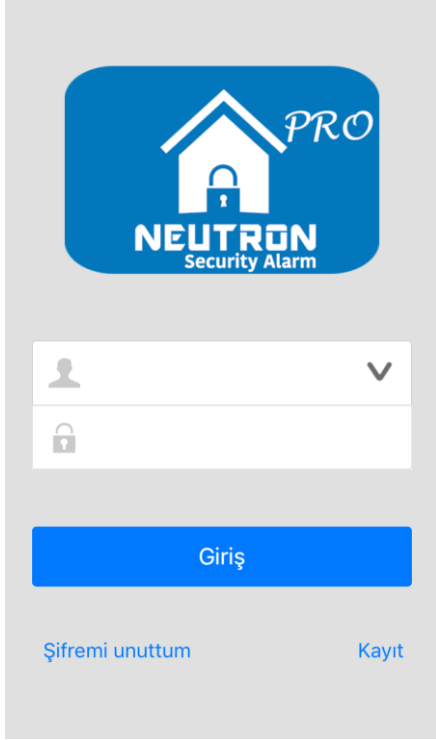




Kullanılacak Sunucu IP adresi 52.28.104.204 olmalıdır.

2. Eşleştirmeden sonra Ethernet kablosunu takıp Alarm panelini internete bağlıyorsunuz. Daha sonra uygulamadan giriş yapabiliyorsunuz.

Neutron Alarm PRO için yapılması gerekenler;



Uygulamaya mail adresi ile kayıt olmanız gerekiyor. Kayıt butonuna tıklıyorsunuz. Şifrenizi unuttuysanız şifremi unuttum butonuna tıklayınız. Mail adresinize şifre gönderilecektir.

- ❖ Giriş yaptıktan sonra alarm panelini eklemek için hesap bölmesine tıklayıp alarm panelinin bilgilerini girmeniz gerekiyor.
- ❖ Neutron alarm pro versiyonunda dikkat etmeniz gereken nokta;
Mail adresiniz ile kayıt olduktan sonra bir panel eklerseniz bu panel sadece oluşturduğunuz mail adresi ile kontrol edilebilir. Bu mail adresinden alarm panelinizi silmeden paneli başka hesaba ekleyemezsiniz.



SMART HOME

Cihaz çevrimdışı



Devrede



Evdeyim



Devre dışı



Sil

Modül



Anahtar bilgisi

Anahtar kontrolü



Olay kaydı

Olay kaydını gör



IP Kamera

Görüntüsü Transfer



Sistem seçenekleri

Alarm Paneli kontrolü



Alarm Listesi



Cihaz



Hesap



Ayarlar

< Hesap bilgisi Cihaz ekle

Cihaz

Hesap gir

Yeni şifre gir

Ekle



Cihaz



Hesap



Ayarlar

Hesap bilgisi



Cihaz bilgisi

Cihaz: tekniktest2
Hesap:
Durum: Devre dışı
Çevrimiçi: Hayır



tekniktest2



teknik test



eskipanel



Cihaz



Hesap



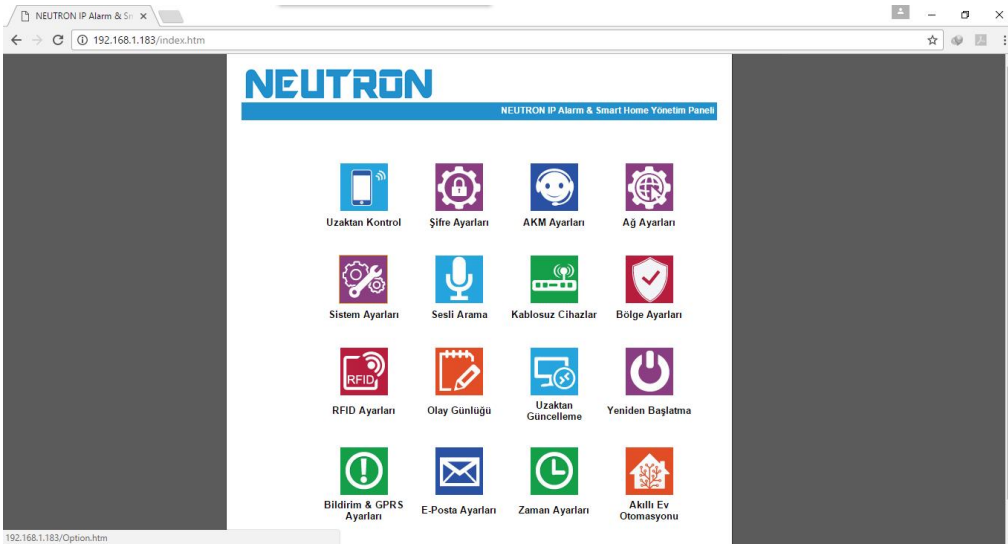
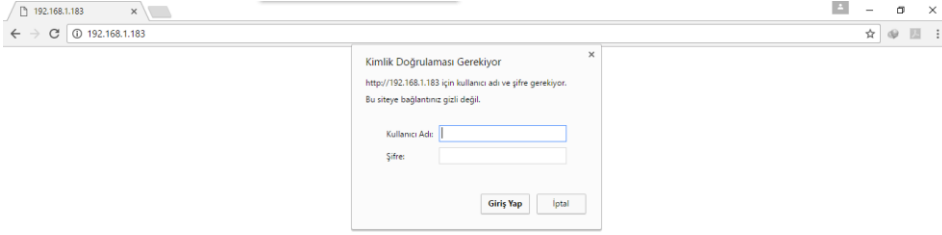
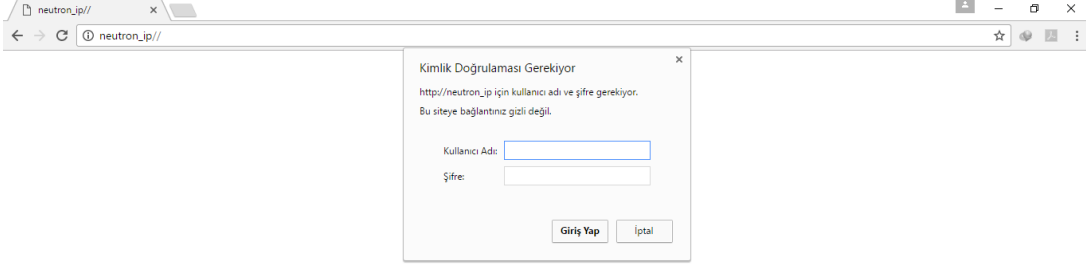
Ayarlar

Burada istenen ID numarası ve şifre Alarm panelinin WEB arayüzünde , sesli arama bölümünde mevcuttur.(WEB arayüzüne 192.168.1.81 IP adresini kullanarak ulaşabilirsiniz.

Kullanıcı adı admin, şifre 012345 şeklindedir. Daha sonra şifrenizi değiştirebilirsiniz(web arayüzü>>şifre ayarları) . Kullanılacak Sunucu IP adresi 185.81.237.162 olmalıdır.

Web arayüz işlemleri

WEB arayüzüne 192.168.1.81 IP adresini kullanarak ulaşabilirsiniz. Kullanıcı adı admin, şifre 012345 şeklindedir. Daha sonra şifrenizi değiştirebilirsiniz(web arayüzü>>şifre ayarları) Veya [neutron_ip//](#) adresini yazdığımızda panel arayüzüne ulaşabilirsiniz.



Alarm kontrol merkezi bağlantısı için lütfen alarm kontrol merkezi ile irtibata geçiniz.

NEUTRON

NEUTRON IP Alarm & Smart Home Yönetim Paneli

AKM Ayarları

İpucu: Bu sayfada, AKM ile iletişim kurabilmemiz için gerekli ayarları bulabilirsiniz. Telefon veya internet üzerinden iletişimlerden sadece birini veya ikisini birden etkinleştirebilirsiniz. Panel ayarlarının aktifleşmesi için ayarlar kaydedildikten sonra panelin admin yetkisiyle yeniden bağlanması gerekmektedir.
Sunucu Adresi, IP adresi veya 48 karakterden az olan bir alan adı (domain) olabilir.

← Anasayfa

Telefon ile AKM Bağlantısı:

Telefon ile AKM Bağlantısını etkinleştir

AKM Telefon No. 1:

AKM Telefon No. 2:

Kullanıcı ID No.:

Arama sayısı (1-15):

İnternet ile AKM Bağlantısı:

İnternet ile AKM Bağlantısını etkinleştir

Sunucu Adresi:

Sunucu Portu:

Hesap ID:

Şifre:

Ping Süresi (1-255s):

Kablosuz cihazlarınızı bu bölümden ID numarası kullanarak ekleyebilirsiniz. ID numaraları cihazların üzerinde bulunmaktadır. (PIR, Duman dedektörü, sıcaklık dedektörü, kablosuz kapı manyetiği, cam kırılma sensörü, su basma sensörü, uzaktan kumanda, akıllı anahtar vs.)

NEUTRON

NEUTRON IP Alarm & Smart Home Yönetim Paneli

Kablosuz Cihazlar

İpucu: Bu sayfada, kablosuz dedektör, kumanda ve anahtar tanımlarınızı yapabilirsiniz. Ürünlerin üzerinde bulunan **seri numaraları (ID)** girerek tanımlama işlemi kolayca tamamlayabilirsiniz.

← Anasayfa

Kablosuz Cihazlar

Uzaktan Kumanda No.:

Uzaktan Kumanda ID:

Dedektör No.:

Dedektör ID:

Anahtar Priz No.:

Anahtar Priz ID:

Kaydet

Copyright © 2013 NEUTRON GÜVENLİK TEKNOLOJİLERİ A.Ş.

Bu bölümden bölge ile ilgili ayarları değiştirebilirsiniz. Anahtar eşleştirme bölümüne istediğiniz anahtar numarasını yazıyorsunuz ve Bölge numarasını seçiyorsunuz. Bu sayede seçtiğiniz bölgeden herhangi bir tetik gelme durumunda seçtiğiniz anahtar numarasında

bulunan eleman otomatik açılıyor.

NEUTRON

NEUTRON IP Alarm & Smart Home Yönetim Paneli

Bölge Ayarları

Anasayfa

İpucu: Bu sayfada, bölgelerin özelliklerini ayarlayabilir ve bölgeleri birleştirebilirsiniz.
Bölge İsmi: Bölgelere isim verildikten sonra, gönderilen SMS ve e-Postalarda Bölge İsmi ve Bölge No da yazacaktır.
Birleştirilmiş Bölge: Birleştirilmiş bölgelerden sadece bir tanesi tetiklenemez. Belirlenen birleşme süresi içerisinde iki bölgeden de tetikleme gelmesi durumunda alarm çalar. Birleştirme süresini sıfır(0) yapılarak birleştirme işlemi devre dışı bırakılabilir. En fazla 8 birleşik bölge tanımlanabilir.

Bölge Özellikleri

Bölge No.:

Durum:

Siren Çalma Türü:

Anahtar Eşleştirme:

Bölge İsmi:

Birleştirilen Bölge

Birleştirilen Bölge Grubu:

Birleştirilen Bölge 1:

Birleştirilen Bölge 2:

Birleştirme Zamanı (0-255s):

Bu bölümden yeniden başlatma ve fabrika ayarlarına geri yükleme işlemlerini yapabilirsiniz.

NEUTRON

NEUTRON IP Alarm & Smart Home Yönetim Paneli

Sistemi Yeniden Başlatma

Anasayfa

İpucu: Bu sayfada, paneli yeniden başlatabilir veya fabrika ayarlarına getirebilirsiniz. Bazı parametreler değiştirildiğinde cihazın yeniden başlatılması gerekir. Bu tip durumlarda kullanıcı bu sayfadan "Sistemi Yeniden Başlat" butonuyla cihazı uzaktan yeniden başlatabilir.
Önemli Not: Fabrika ayarlarına geri alma işlemi, tüm ayarların fabrikasyon ayarlara dönmelerini sağlar!.

Sistemi Yeniden Başlatma

Sistem kapanıp açılacaktır.:

Fabrika Ayarları

Panel fabrika ayarlarına donecektir.:

Copyright © 2013 NEUTRON GÜVENLİK TEKNOLOJİLERİ A.Ş.

Bildirim ve GPRS ayarlarından alarm durumunda veya diğer listenenen durumlarda AKM haberleşmesi, sesli arama, SMS gönderimi veya E-mail yollama seçeneklerini aktif-pasif edebilirsiniz.

IP kamera ekleme;

IP kameranın üzerinde yazan ID numarasını Neutron alarm uygulamasında IP kamera ekleme bölümüne giriyorsunuz ve istediğiniz bölge ile eşleştirebiliyorsunuz.

Klavuz bilgilendirme amaçlıdır. İmla hataları olabilir. Kurulumu yapmadan önce kullanım klavuzunu okuyunuz. Herhangi bir yanlışlık varsa lütfen irtibata geçiniz. www.neutron.com.tr veya 0850 333 7 666